

# COVID-19 EPI

## Como posso usar o meu EPI com segurança?

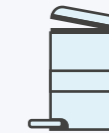
Mais de um método de colocação e remoção de EPIs pode ser aceitável. Consulte a orientação do seu centro de saúde.



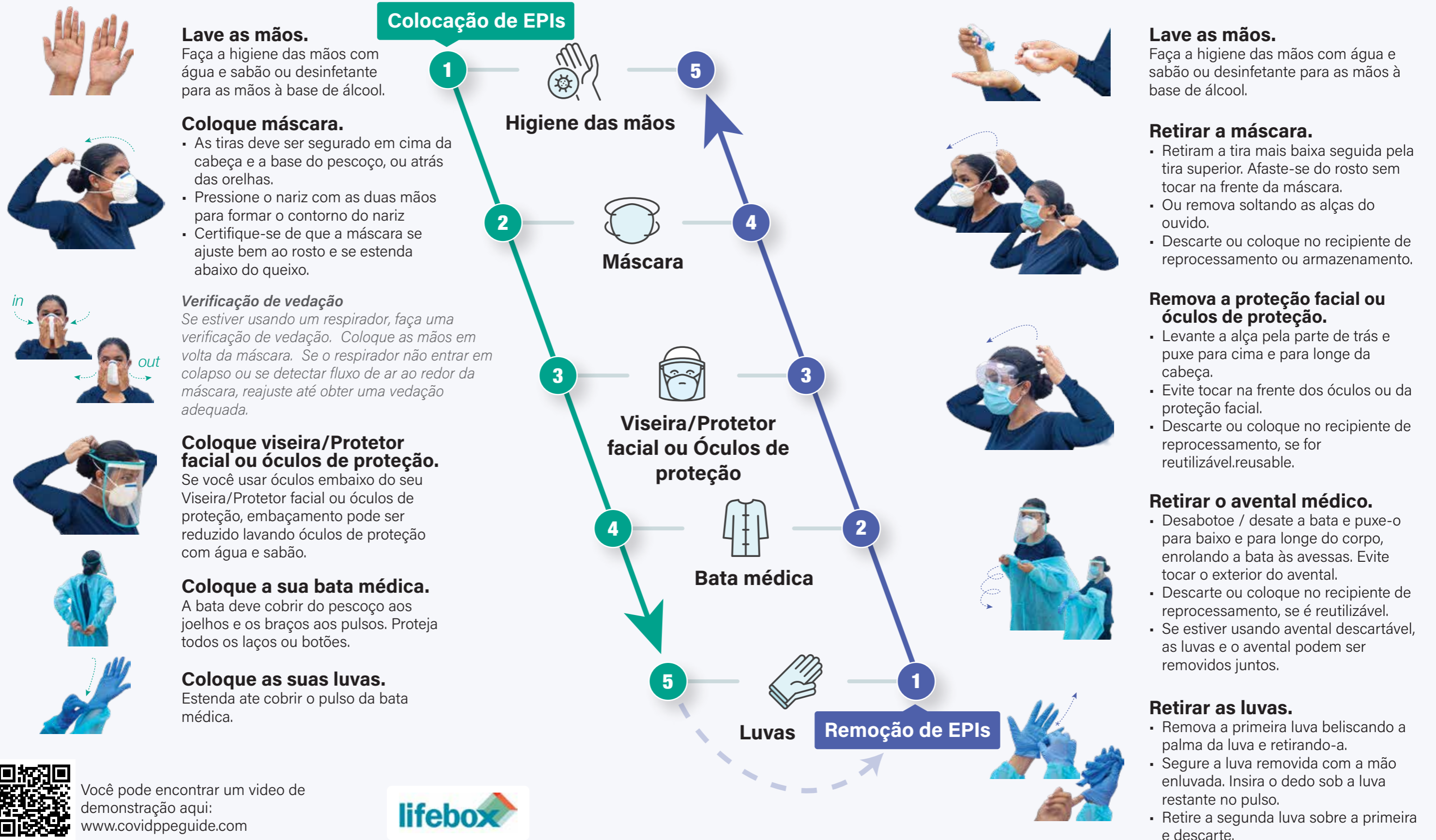
Considere ter alguém observando a sua colocação e retirada de EPIs, para assegurar que os passos apropriados serão seguidos.



Se as mãos ficarem contaminadas durante a remoção de EPIs (como tocando o exterior do EPI) Faça a higiene das mãos antes de retomar a remoção de EPIs.



O EPI descartável pode ser descartado no lixo comum, a menos que esteja muito sujo com sangue ou outros fluidos corporais.



Você pode encontrar um vídeo de demonstração aqui:  
[www.covidppeguide.com](http://www.covidppeguide.com)

